

入力作業が不要で、支払処理ができる!



FBデータ、支払予定表、消込仕訳ができる

弥生会計で支払処理

Designed for
弥生19

こんな悩みはありませんか？

- 弥生会計を利用して支払処理がしたい
- Excelで支払処理は、二度手間であまり面倒
- FB(銀行振込)データを作成したい
- 支払先が増えてきた



問題解決!!

A パターン 弥生会計でも Excelでも CSVデータを取り込むだけ



ポイント
1

支払債務の明細データをインポートするだけ！ 入力作業は不要です。

A パターン

弥生会計から「買掛金」「未払金」「未払費用」の仕訳を CSV で抽出し、「弥生会計で支払処理」にインポートするだけの簡単操作。

B パターン

Excel の「支払一覧」データを CSV に変換し、「弥生会計で支払処理」にインポートできます。

データを手で入力しなおす必要がないので作業効率も上がり、さらにデータ入力のミスも軽減！

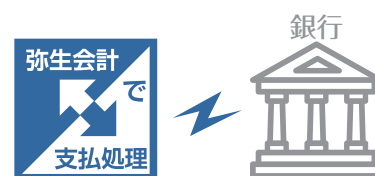


ポイント
2

「FBデータ」を作成して、銀行の総合振込に データ送信ができる！

弥生会計や Excel から取り込んだデータから、FB データを作成できるので、振込データの再入力が必要となり、チェックに時間がかけられます。

※本データは「全銀協手順」ですので、大手都市銀行や信用金庫でご利用が可能です。
※本データは、弥生の「一括振り込みサービス」でご利用ができます。



FB データ送信

ポイント
3

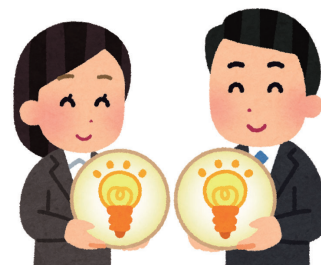
作成した支払仕訳データを 弥生会計にインポートできる！

支払処理実行後、弥生会計に取り込める支払仕訳 CSV データを自動で作成。あとは、その CSV データを弥生会計にインポートするだけで作業完了。消し込み仕訳の入力作業は必要ありません。




その他にこんな事もできます。

- ・支払方法が選べる！手形・でんさいの受取支払ができます（オプション）。
- ・支払予定日を自由に設定できます。
- ・支払予定日は休日を自動検出し、休日前を支払予定日に自動変更できます。
- ・振込手数料を自動計算し、消込の仕訳に反映します。
- ・手動で振込予定日を一括変更が可能です。
- ・現金主義を発生主義に変えられます。
- ・各種書類の作成が簡単にできます。



開発元

 株式会社マウンティン IT コンサル事業部

〒112-0011 東京都文京区千石 4-45-14 小林ビル 4F
TEL : 03-6912-1512 / FAX : 03-3941-0758
URL : <http://www.mountain-it.biz/shiharai/index.html>

販売店